

SOLLEVAMENTO E RIPOSIZIONAMENTO DI PARTI DELLA COPERTURA RETICOLARE IN FERRO DI UN PALAZZETTO SPORTIVO COLLASSATO CAUSA UN'ABBONDANTE NEVICATA



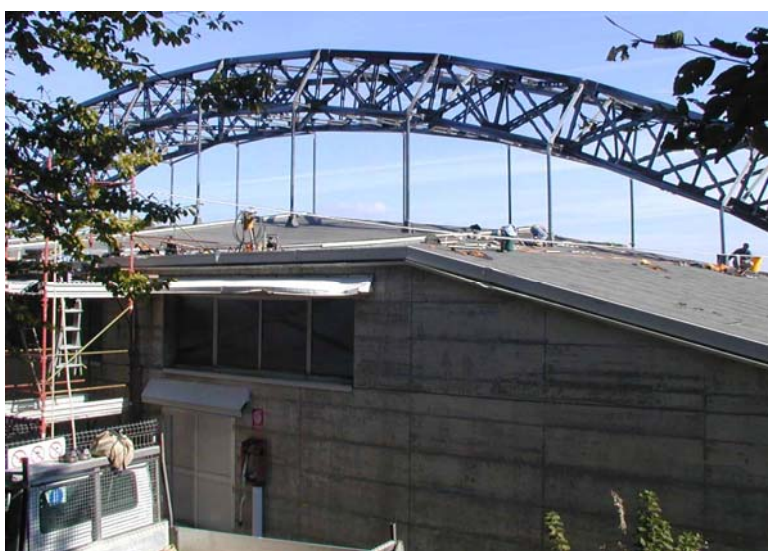
Particolare delle travi tranciate a causa dell'abbassamento (circa 25 cm.) della copertura sottostante la struttura reticolare ad arco di sostegno



Particolare dei 4 martinetti utilizzati per il tiro ed il riassetto della copertura nella posizione originaria, mediante l'opportuno e preventivo posizionamento di piastre, barre e trefoli, agganciati alla struttura reticolare esterna ad arco ed alla sottostante travatura del tetto del Palazzetto



Durante le fasi di tiro dei trefoli con martinetti idraulici



La struttura riposizionata a cui sono state già sostituite tutte le parti metalliche che si erano deformate